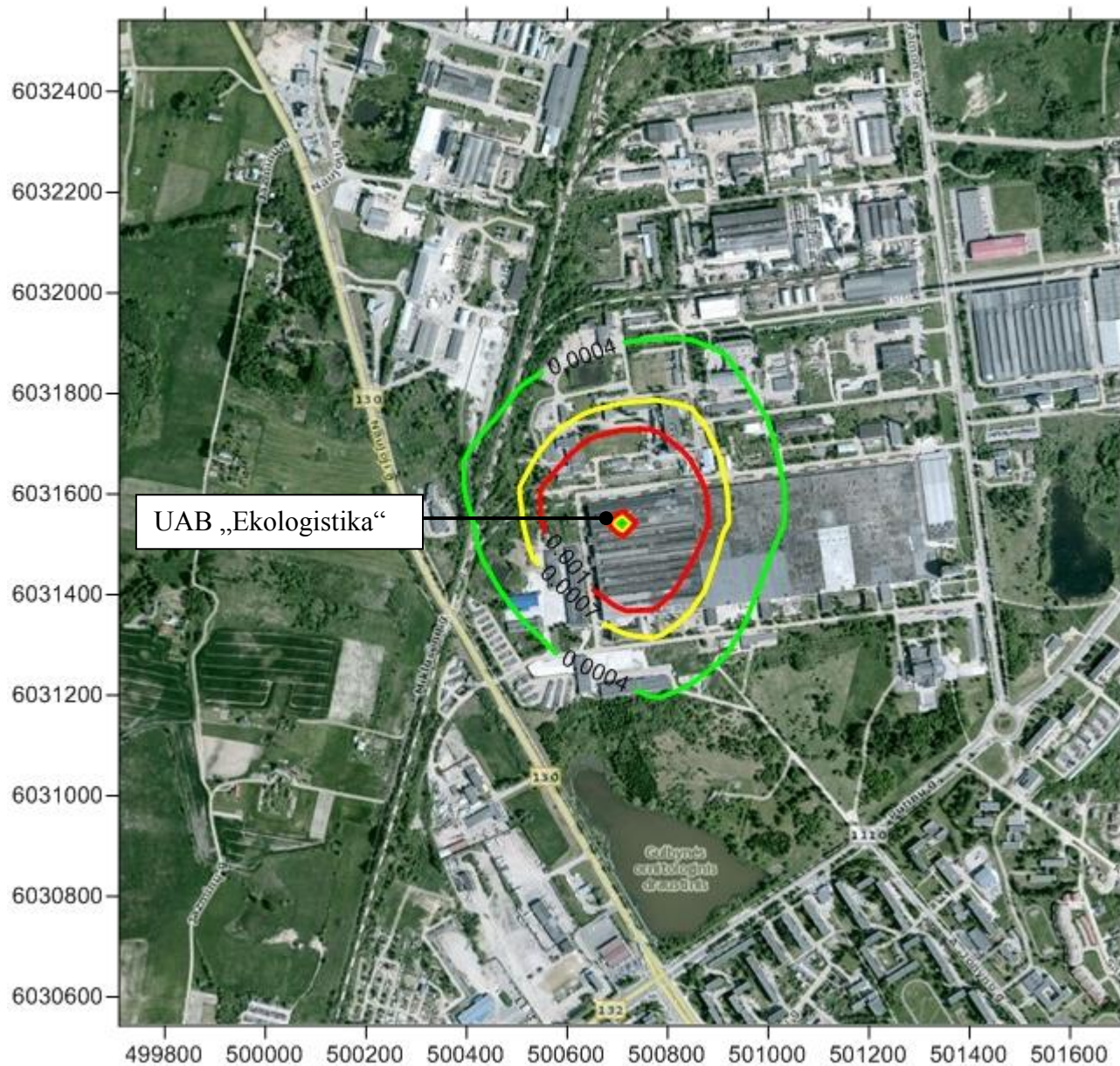


APLINKOS ORO TARŠOS SKLAIDOS SKAIČIAVIMAI

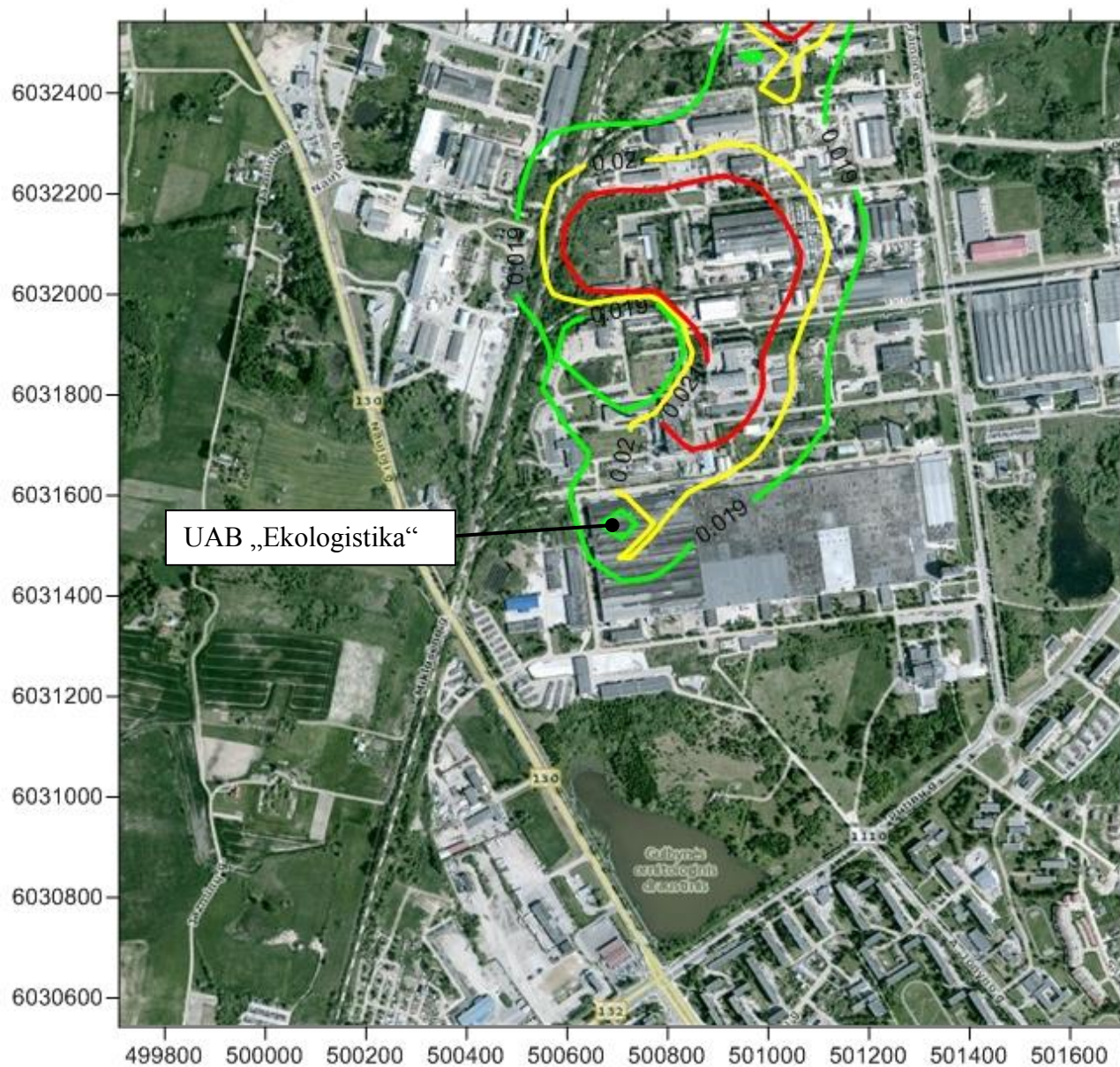
Kietųjų dalelių pažemio koncentracijų (mg/m^3) sklaidos prognozavimas – maksimali 90,4-ojo procentilio ilgalaikė 24 valandų KD_{10} pažemio koncentracija

UAB "Ekologistika" be fono
P 90.40 mg/m^3 PM10 **<All sour** **Z=1.5m- 24 val.**



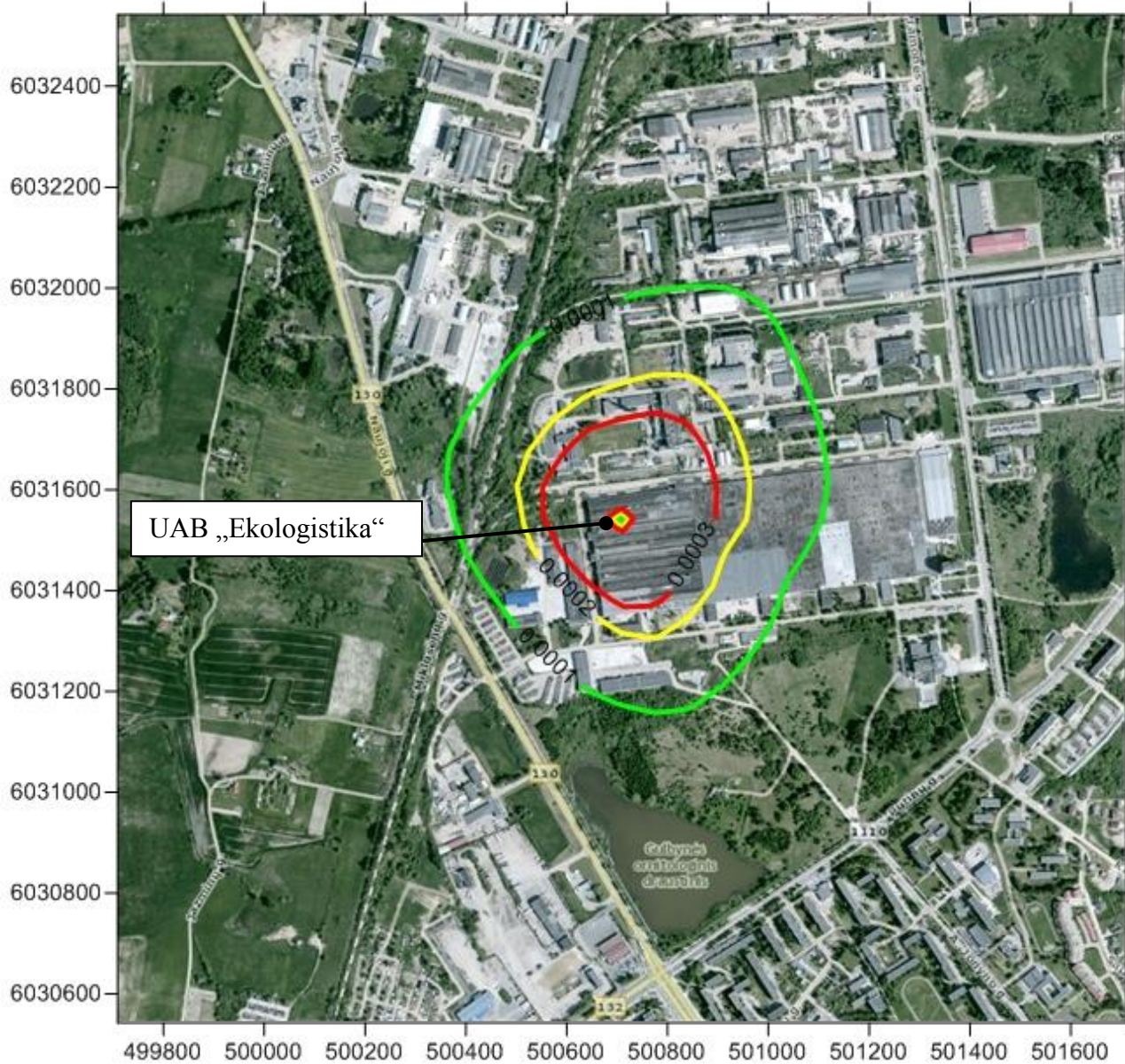
Kietųjų dalelių pažemio koncentracijų (mg/m^3) sklaidos prognozavimas – maksimali 90,4-ojo procentilio ilgalaikė 24 valandų KD_{10} pažemio koncentracija

UAB "Ekologistika" su fonu
P 90.40 mg/m^3 PM10 **<All sour** **Z=1.5m- 24 val.**



Kietųjų dalelių pažemio koncentracijų (mg/m^3) sklaidos prognozavimas – vidutinė metinė
 KD_{10} pažemio koncentracija

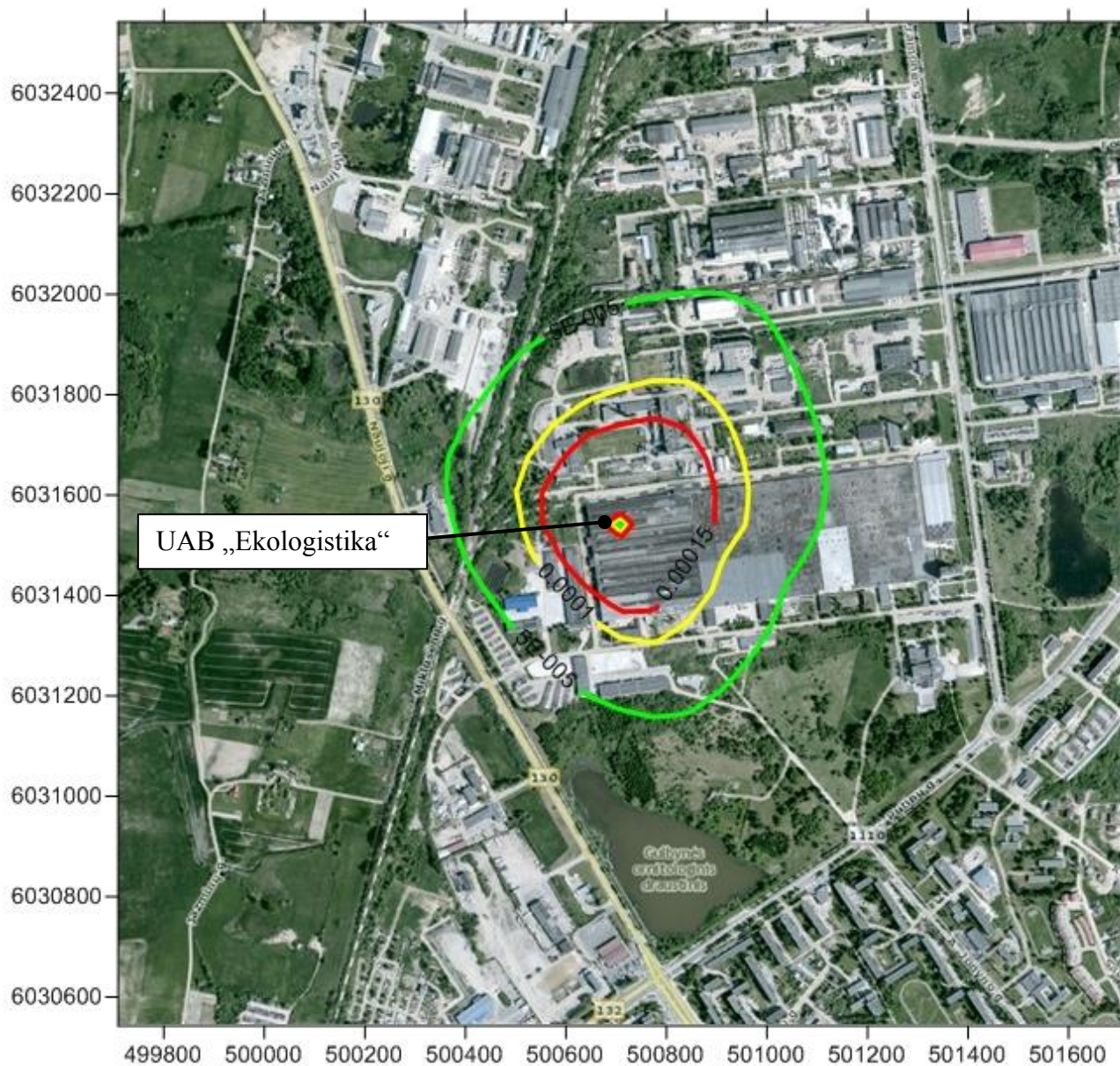
UAB "Ekologistika" be fono
LTConc mg/m^3 PM10 **<All sour** **Z=1.5m- 24 val.**



Kietųjų dalelių pažemio koncentracijų (mg/m^3) sklaidos prognozavimas – vidutinė metinė

KD_{2,5} pažemio koncentracija

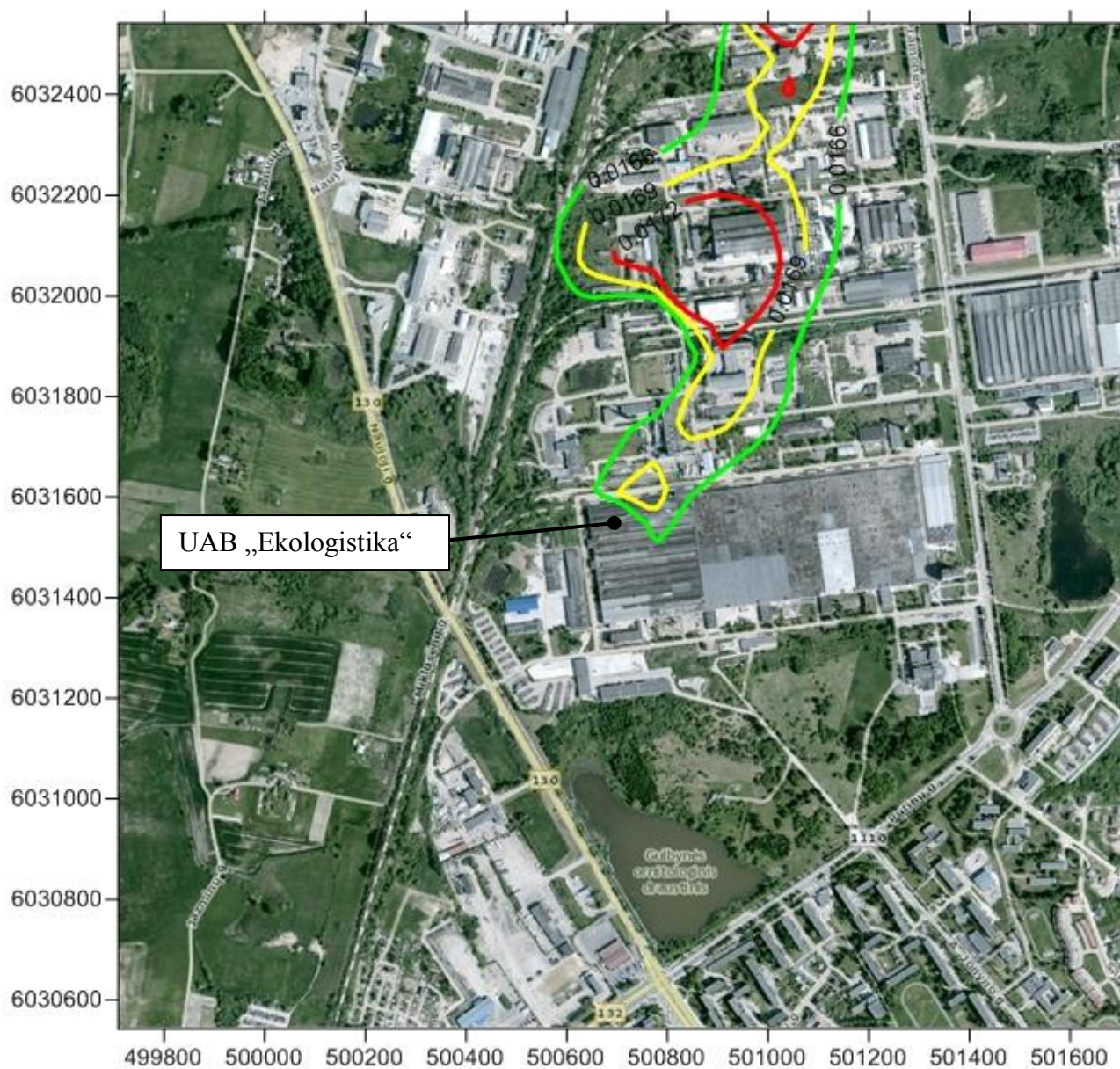
UAB "Ekologistika" be fono
LTConc mg/m³ PM2.5 <All sour Z=1.5m- 24 val.



Kietųjų dalelių pažemio koncentracijų (mg/m^3) sklaidos prognozavimas – vidutinė metinė

KD_{10} pažemio koncentracija

UAB "Ekologistika" su fonu
LTConc mg/m^3 PM10 <All sour Z=1.5m- 24 val.



Kietųjų dalelių pažemio koncentracijų (mg/m^3) sklaidos prognozavimas – vidutinė metinė
KD_{2,5} pažemio koncentracija

UAB "Ekologistika" su fonu
LTConc mg/m³ PM2.5 <All sour Z=1.5m- 24 val.

